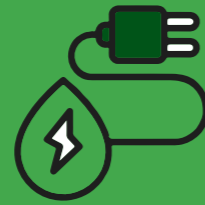
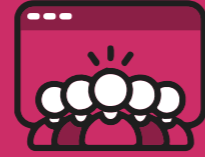


# Normas GRI

ANO BASE 2022



<b>GRI 102</b>	<b>DIVULGAÇÕES GERAIS</b>
102-1	Nome da organização
102-2	Atividades, marcas, produtos e serviços
102-3	Localização da sede da organização
102-4	Local de operações
102-5	Naturaza da propriedade e forma jurídica
102-6	Mercados atendidos
102-7	Porte da organização
102-8	Informações sobre empregados e outros trabalhadores
102-9	Cadeia de fornecedores
102-10	Mudanças significativas na organização e sua cadeira de fornecedores
102-11	Princípio ou abordagem de precaução
102-12	Iniciativas externas
102-13	Participações em associações
102-14	Declaração do mais alto executivo

102-16	Valores, princípios, normas e códigos de comportamento
102-18	Estrutura de governança
102-40	Lista de grupos de stakeholders
102-41	Acordos de negociação coletiva
102-42	Identificação e seleção de stakeholders
102-43	Abordagem para engajamento de stakeholders
102-44	Principais preocupações e tópicos levantados
102-45	Entidades incluídas nas demonstrações financeiras consolidadas
102-46	Definição do conteúdo do relatório e dos Limites de tópicos
102-47	Lista de tópicos materiais
102-48	Reformulações de informações
102-49	Alterações no relato
102-50	Período coberto pelo relatório
102-51	Data do relatório mais recente
102-52	Ciclo de emissão de relatórios

102-53	Contato para perguntas sobre o relatório
102-54	Declarações de relato em conformidade com as Normas GRI
102-55	Sumário de conteúdo da GRI
102-56	Verificação externa
<b>GRI 103</b>	<b>ABORDAGEM DA GESTÃO</b>
103-1	Explicação do tópico material e seu Limite
103-2	Forma de gestão e seus componentes
103-3	Avaliação da forma de gestão

<b>GRI 202</b>	<b>PRESEÇA DE MERCADO</b>
202-1	Proporção entre o salário mais baixo e o salário mínimo local, com discriminação por gênero
<b>GRI 204</b>	<b>PRESEÇA DE MERCADO</b>
204-1	Proporção de gastos com fornecedores locais
<b>GRI 205</b>	<b>ANTICORRUPÇÃO</b>
205-1	Operações avaliadas quanto a riscos relacionados à corrupção
205-2	Comunicação e capacitação em políticas e procedimentos de combate à corrupção
205-3	Casos confirmados de corrupção e medidas tomadas

## 200 - Tópico Econômico

<b>GRI 201</b>	<b>PERFORMANCE ECONÔMICA</b>
201-1	Valor econômico direto gerado e distribuído
201-3	Obrigações do plano de benefício definido e outros planos de aposentadoria
201-4	Apoio financeiro recebido do governo

## 300 - Meio Ambiente

<b>GRI 301</b>	<b>MATERIAIS</b>
301-1	Materiais utilizados, discriminados por peso ou volume
301-2	Matérias-primas ou materiais reciclados utilizados

<b>GRI 302</b>	<b>ENERGIA 2016</b>
302-1	Consumo de energia dentro da organização
302-3	Intensidade de energia
<b>GRI 303</b>	<b>ÁGUA 2016</b>
303-1	Interações com a água como um recurso compartilhado
303-3	Captação de água
303-4	Descarte de água
303-5	Consumo de água
<b>GRI 304</b>	<b>BIODIVERSIDADE 2016</b>
304 - 4	Espécies incluídas na lista vermelha da IUCN e em listas nacionais de conservação com habitats em áreas afetadas por operações da organização
<b>GRI 306</b>	<b>EFLUENTES E RESÍDUOS 2016</b>
306-1	Geração de resíduos e impactos significativos relacionados a resíduos
306-3	Resíduos gerados

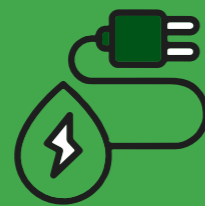
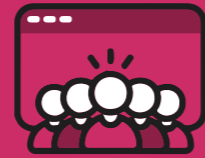
<b>GRI 307</b>	<b>CONFORMIDADE AMBIENTAL 2016</b>
307-1	Não conformidade com leis e regulamentos ambientais
<b>GRI 308</b>	<b>AVALIAÇÃO AMBIENTAL DO FORNECEDOR</b>
308-1	Novos fornecedores selecionados com base em critérios ambientais

## 400 - Social

<b>GRI 401</b>	<b>EMPREGO</b>
401-1	Novas contratações e rotatividade de empregados
401-2	Benefícios oferecidos a empregados em tempo integral que não são oferecidos a empregados temporários ou de período parcial
401-3	Licença maternidade/paternidade
<b>GRI 403</b>	<b>SAÚDE E SEGURANÇA DO TRABALHADOR</b>
403-1	Sistema de gestão de saúde e segurança do trabalho
403-2	Identificação de periculosidade, avaliação de riscos e investigação de incidentes

403-3	Serviços de saúde do trabalho
403-4	Participação dos trabalhadores, consulta e comunicação aos trabalhadores referentes a saúde e segurança do trabalho
403-5	Capacitação de trabalhadores em saúde e segurança do trabalho
403-6	Promoção da saúde do trabalhador
403-8	Trabalhadores cobertos por um sistema de gestão de saúde e segurança do trabalho
403-9	Acidentes de trabalho
403-10	Doenças ocupacionais
<b>GRI 404</b>	<b>TREINAMENTO E EDUCAÇÃO</b>
404-1	Média de horas de capacitação por ano, por empregado
404-2	Programas para o aperfeiçoamento de competências dos empregados e de assistência para transição de carreira
404-3	Percentual de empregados que recebem avaliações regulares de desempenho e de desenvolvimento de carreira
<b>GRI 405</b>	<b>DIVERSIDADE E IGUALDADE DE OPORTUNIDADES</b>
405-1	Diversidade em órgãos de governança e empregados

<b>GRI 406</b>	<b>NÃO À DISCRIMINAÇÃO</b>
406-1	Casos de discriminação e medidas corretivas tomadas
<b>GRI 408</b>	<b>TRABALHO INFANTIL</b>
408-1	Operações e fornecedores com risco significativo de casos de trabalho infantil
<b>GRI 413</b>	<b>COMUNIDADES LOCAIS</b>
413-1	Operações com engajamento, avaliações de impacto e programas de desenvolvimento voltados à comunidade local



**CRASA**  
INFRAESTRUTURA